

***ГОРБУШКИН
ДВОР***

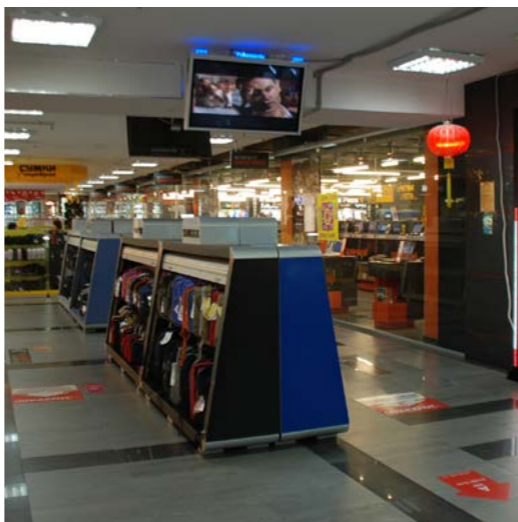
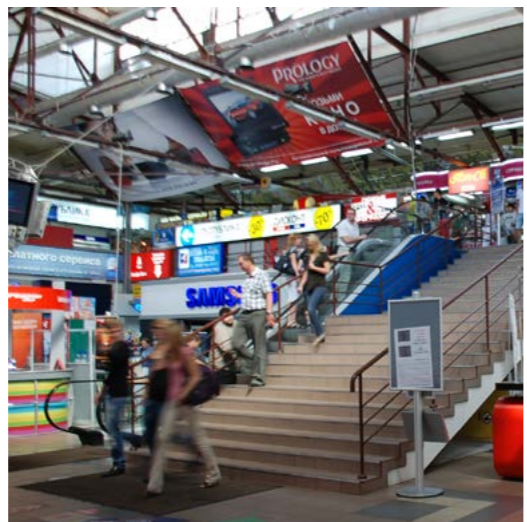
Городской центр товаров и услуг

**ГОРБУШКИН
ДВОР**



Из Истории

- ▶ Легендарный торговый центр столицы
- ▶ Широчайший ассортимент самых разнообразных товаров для дома и офиса
- ▶ Магазины и шоу-румы ведущих мировых брендов
- ▶ Крытый паркинг на 1750 машиномест
- ▶ Современный концертный зал вместимостью до 1000 зрителей
- ▶ Открытый внутренний двор
- ▶ Ежемесячное посещение более 1,2 млн. человек



ГОРБУШКИН
ДВОР



Достопримечательность Москвы 90-х Легендарная «Горбушка»

- ▶ В 90-х годах - яркий символ перестройки
- ▶ Культовое место для знатоков и представителей многих субкультур
- ▶ Новое общественное мировоззрение
- ▶ Неформальный центр российской рок-музыки
- ▶ Место встреч творческой интеллигенции в 90-х



**ГОРБУШКИН
ДВОР**



Горбушкин Двор - сегодня

ЗДЕСЬ

- более чем 2000 магазинов:

СЮДА

идут за бытовой техникой, элект БИЗНЕСМЕН С ТЕЛЕФОНОМ
ронными девайсами,
мебелью, эко-продуктами, товарами для дома

ЗДЕСЬ

- каждые выходные проходят концерты российских
звезд, автограф-сессии, шоу-представление роботов,
ярмарка товаров и промыслов выходного дня

СЮДА

идут за новой идеей, общением с
профессионалами,
клубной тусовкой

ЗДЕСЬ

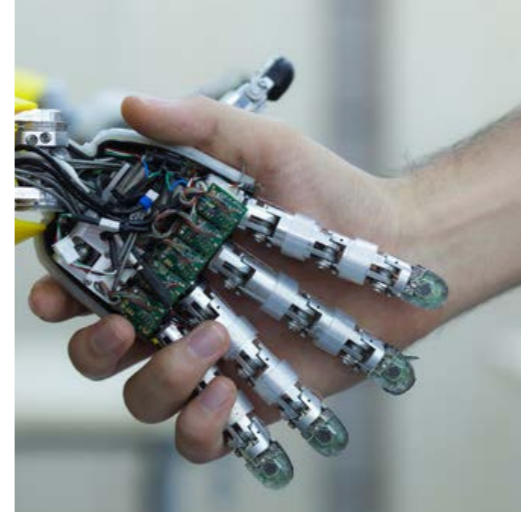
- городской центр бизнеса, торговли и отдыха

СЮДА

идут потому, что у нас есть все!

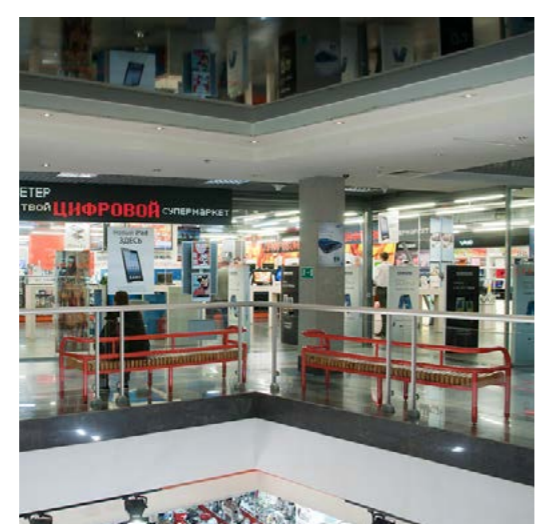


**ГОРБУШКИН
ДВОР**

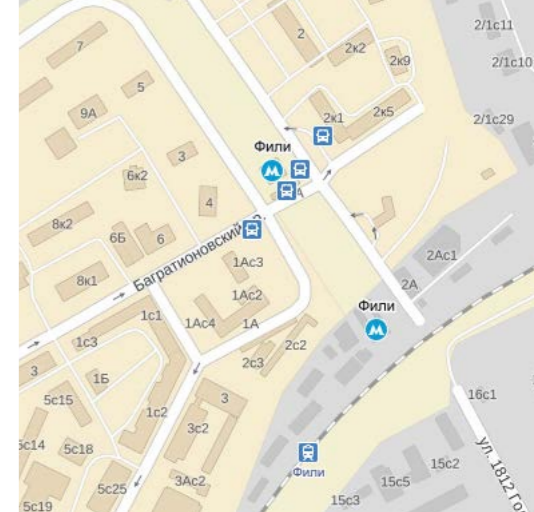
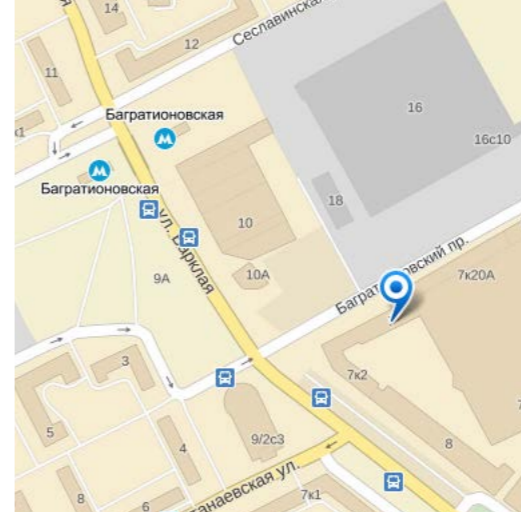


Горбушкин Двор – народный город будущего

- ▶ Центр инновационных новинок бытовой техники и электроники
- ▶ Новый формат эко-товаров ФРЕШ МАРКЕТ
- ▶ Товары для дома и офиса
- ▶ Столичный коворкинг-центр



**ГОРБУШКИН
ДВОР**



Инфраструктура

- ▶ Горбушкин Двор имеет удобное территориальное месторасположение
- ▶ Транспортная магистраль - Кутузовский проспект.
- ▶ Две станции метро «Фили» и «Багратионовская», Станция пригородных поездов РЖД «Фили».
- ▶ В непосредственной близости расположены около 20 бизнес центров

